

Kontrola auta: Čistěte nápravu a ložiska kol, pastorek převodovky, ozubená kolečka a ložiska promazávejte pryskyřicí a nemastnými přípravky. Můžete použít například párátka. Pravidelně kontrolujte stav posuvných kontaktů a pneumatik. Poznámka: Pokud používáte dráhový systém, který není vyroben pro Carreru, musí být původní vodící kýl nahrazen speciální vodícím kýlem (#85309). Při křížení nebo klopené zatáčky 1/30° (#20574) může být jízda mírně hlučná, což je naprosto přirozené a nijak to neovlivňuje bezchybnou funkci.

Varování! Výrobek není vhodný pro děti do 3 let. Nebezpečí vdechnutí nebo spolknutí malých částí.

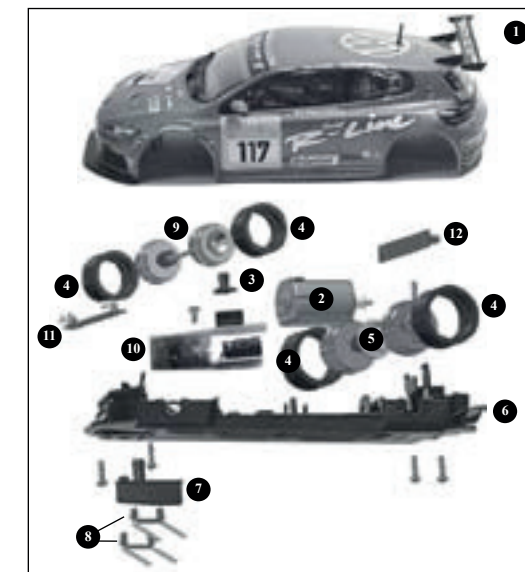
Pozor: nebezpečí skřípnutí způsobené funkcí
Varování! Tato hračka obsahuje magnety nebo magnetické části. Magnetická přitažlivost nebo kovové předměty v lidském těle mohou způsobit vážné nebo smrtelné zranění. V případě spolknutí nebo vdechnutí ihned vyhledejte lékařskou pomoc.

Během provozu se mohou malé díly auta, jako jsou spoilery či zrcadla odlomit od modelu. K předejití této situace je možné je předem odstranit. Vozidlo je možno používat jen uvedené do původního stavu.

Tento výrobek je označen třídícím symbolem – domácí, elektrický a elektronický odpad. Tzn., že s výrobkem se musí nakládat dle evropské směrnice 2002/96/CE, pro snížení dopadu na životní prostředí. Pro více informací se prosím obračejte na vaši místní správu. Elektronické produkty, které nejsou vyhozeny do speciálních sběrných dvorů, mohou být nebezpečné pro životní prostředí a lidské zdraví, protože obsahují nebezpečné látky.

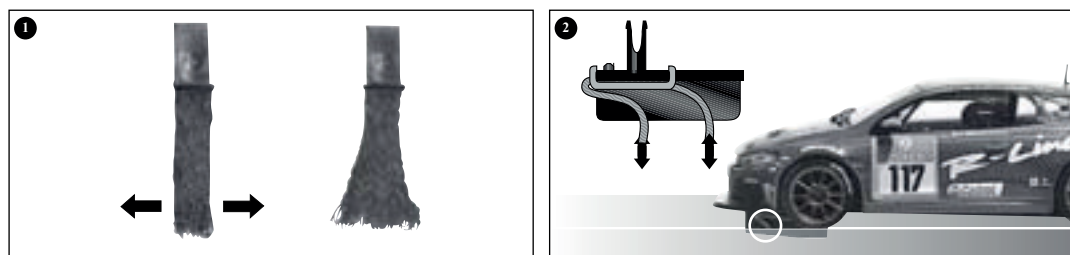


- 1 Karoserie, spoiler
- 2 Motor
- 3 Led krytka
- 4 Pneumatiky
- 5 Zadní náprava
- 6 Podvozek
- 7 Vodící kýl
- 8 Dvojitý posuvný kontakt
- 9 Přední náprava
- 10 Základní deska auta
- 11 Přední světelná deska
- 12 Zadní světelná deska



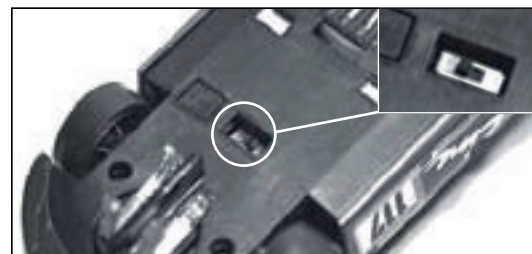
Označení jednotlivých částí nemůže být používáno jako pořadové číslo.

PŘÍPRAVA KE STARTU



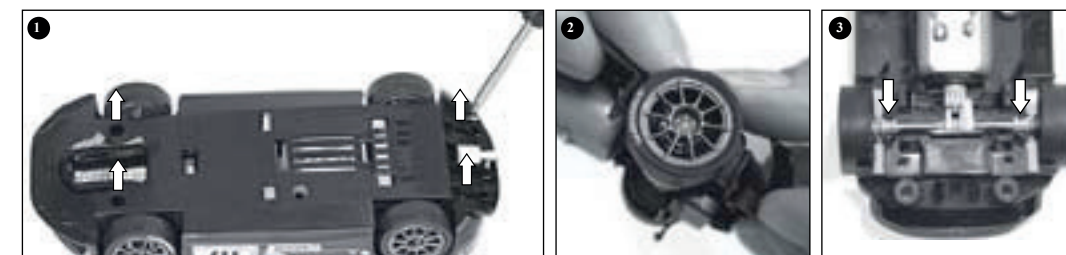
Auto Carrera Evolution ideálně odpovídá dráze Carrera měřítku 1:24. Pro zajištění správné a plynulé jízdy roztáhněte kontaktní kartáčky trochu do tvaru vějíře (1) a ohněte je směrem k dráze podle obr. 2. Jen konce kontaktních kartáčků mohou být v kontaktu s tratí a mohou být jemně odstříženy v případě opotřebování. Prach a oděry by měly být z tratě a kontaktních kartáčků čas od času odstraněny.

ZMĚNA SMĚRU JÍZDY



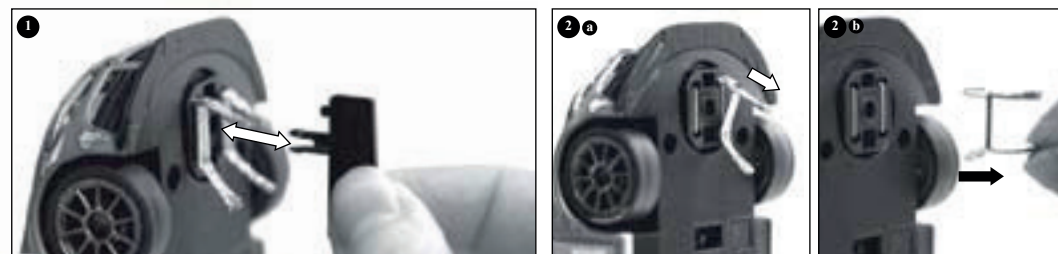
Toto je nutné v případě, že musí být změněn směr jízdy. Přepněte zpětný vypínač na spodní straně auto do požadované pozice.

VÝMĚNA ZADNÍ NÁPRAVY



Sejměte horní část vozidla z podvozku
Obr. 1 odstraňte tlakem osy kol z ložisek
Obr. 2 vložte nové nápravy
Obr. 3 dbejte na správnou polohu osy kol

VÝMĚNA DVOJITÝCH KONTAKTNÍCH KARTÁČKŮ A VODÍČÍHO KÝLU



Opatrně vytáhněte vodící kýl podle obr. 1.
Obr. 2 Při výměně dvojitých kontaktních kartáčků dbejte na to, aby byl nejdříve částečně vytažen pouze horní kontaktní kartáček (a) a poté v druhé fázi je možné kontaktní kartáčky vytáhnout úplně (b). Pro vložení postupujte stejným způsobem.

POZNÁMKA



Je možné vybavit své vozidlo Evolution pro Carrera DIGITAL 132 digitálními dekodéry Evolution Digital.

Pro více informací navštivte internetové stránky www.toy.cz