



NÁVOD NA MONTÁŽ A PROVOZ



WWW.TOY.CZ

Vítejte

Vítejte v týmu Carrera!

Tyto instrukce obsahují důležité informace o kompletaci a provozu vaší závodní dráhy Evolution. Čtete prosím pozorně a poté uchovejte instrukce na bezpečném místě. Pokud máte dotazy, prosím neváhejte kontaktovat našeho distributora nebo navštivte naše webové stránky: www.autodrahy.cz www.toy.cz

Prosím zkontrolujte obsah pro kompletaci a možná poškození způsobená transportem. Balení obsahuje důležité informace a mělo by být také uchováno.

Doufáme, že budete mít z vaší nové dráhy Carrera Evolution radost.

Bezpečnostní instrukce

Varování! Produkt není vhodný pro děti do 3 let. Nebezpečí udušení malými částmi, které mohou být dětmi vdechnuty. Pozor: Nebezpečí skřípnutí.

Varování!

Tato hračka obsahuje magnety nebo magnetické součástky. Magnety se přitahují navzájem a mohou se také přitáhnout ke kovovým objektům v lidském těle a způsobit tak vážná nebo smrtelná zranění. V případě spolknutí nebo vdechnutí magnetu neprodleně vyhledejte lékařskou pomoc.

Trafo není hračka! Nezkratujte připojení trafo! Poznámka pro rodiče: Pravidelně kontrolujte trafo, poškození kabelů, zástrčku a jeho obal.

Hračku provozujte pouze s doporučenými trafo! Nepoužívejte poničená trafo! Provozujte dráhu pouze s trašem! Pokud je hra přerušena na delší dobu, doporučujeme odpojit trafo z elektrické sítě! Neotevírejte obaly od trafo a ovladače rychlosti.

Důležitá poznámka pro rodiče:

Trafo a elektrická energie nejsou vhodné jako hračky. Užívání takovýchto produktů vyžaduje soustavnou kontrolu rodičů.

Pravidelně kontrolujte dráhu a auta, poničení kabelů, zástrčku a obaly. Nahraďte poškozené díly.

Automobilová dráha není určena k venkovnímu užití a užívání ve vlhkém prostředí. Chraňte před kapalinami.

Nepokládejte kovové části na autodráhu, vyhněte se zkratu. Neumisťujte dráhu do blízkosti křehkých předmětů, mohou být rozbity při vymrštění auta z autodráhy.

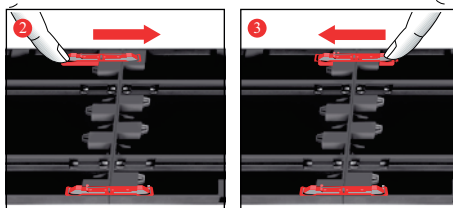
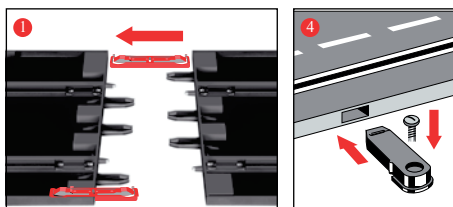
Před čištěním autodráhy ji odpojte od elektrické sítě! Pro čištění používejte pouze navlhčenou utěrku, nepoužívejte rozpouštědla ani chemikálie. Pokud není autodráha v provozu, skladujte ji na suchém místě, chráněném před prachem, nejlépe v originálním balení.

Neprovozujte autodráhu v úrovni obličeje nebo očí, riskujete zranění v případě, že auto vyletí z dráhy.

Poznámka:

Autá mohou být v provozu pouze kompletně smontována. Montáž by měla být prováděna dospělým.

Montážní instrukce



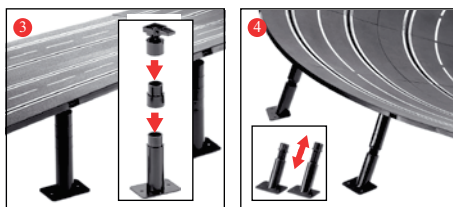
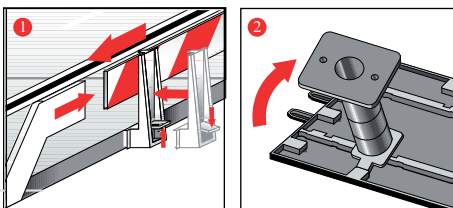
1+2+3 Před montáží vložte spojovací sponky mezi části dráhy dle obr. 1. Spojte dráhy dohromady. Posuňte spojovací sponky dle obr. 2 ve směru šipek, abyste slyšeli cvaknutí. Spojovací sponka může být vložena dodatečně. Spojovací sponky je možné vyjmout v obou směrech jednoduchým stisknutím na kraji svorky (obr. 3).

4 Připevnění: K připevnění částí dráhy k podložce je nutné použít součástku pro upevnění těchto dílů. (předmět č. 85209, není obsahem balení)

Poznámka:

Koberec není vhodným podkladem pro kompletaci dráhy, z důvodu vzniku statického náboje.

Ochranné zábradlí a podpěry

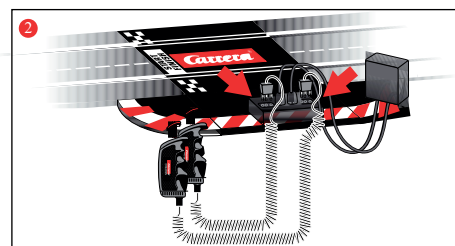
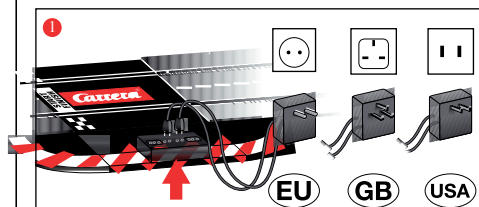


1 Ochranné zábradlí: Držáky ochranného zábradlí přesně upevněte vykloněním vzhůru až na kraj dráhy.

2 + 3 Podpora zvednutých částí: Kloub podpory musí být vložen do čtveřcové díry, která se nachází na spodní straně dráhy. Podpory je možno nastavit vyšší pomocí přidaného nástavce. Podstavce podpor je možno v případě potřeby připevnit k podložce (šrouby nejsou součástí balení).

4 Podpora klopených zatáček: Nakloněné podpory původní výšky jsou určeny pro podporu případných klopených zatáček. Připevněte podpory na začátku a konci zatáčky (podpory nejsou nastavitelné). Vrchní části podpor zasuňte do otvorů na spodní straně dráhy.

Elektrické připojení



Připojovací lišta je rovná část dráhy s přípojkami pro trafo a ovladač rychlosti.

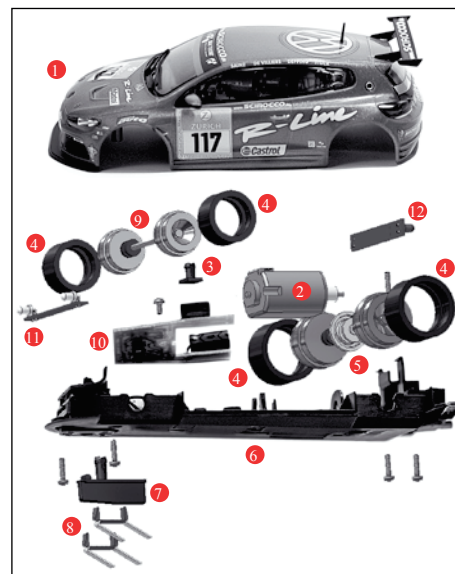
1 Zástrčka trafo je zapojena do centrální přípojky.

2 Ovladače rychlosti jsou zapojeny do vedlejších přípojek.

Je třeba dbát, aby symboly + a - na zástrčkách souhlasily s označení na připojovací liště.

Rada: Hračka nesmí být připojena k vysoce výkonému elektrickému zařízení, zásuvkám, kabelům a jiným objektům: tímto se vyhnete zkratům a elektrickému přepětí. Závodní dráha Carrera Evolution funguje s originálním trašem Carrera Evolution bezchybně.

Automobilové součástky



1 Karoserie, spoiler

2 Motor

3 Led krytka

4 Pneumatiky

5 Zadní náprava

6 Podvozek

7 Vodičí kůl (lišta)

8 Dvojitý posuvný kontakt

9 Přední náprava

10 Základní deska auta

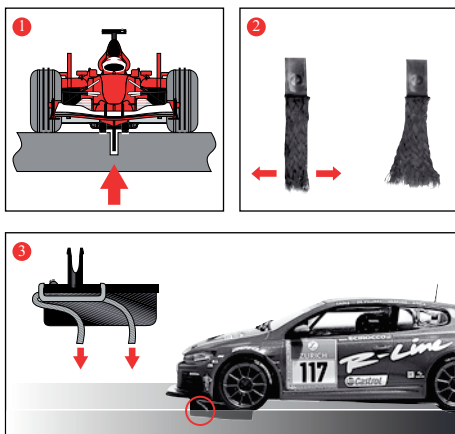
11 Přední světelná deska

12 Zadní světelná deska

Konstrukce automobilu záleží na modelu

Označení jednotlivých částí nejsou pořadová čísla.

Příprava ke startu



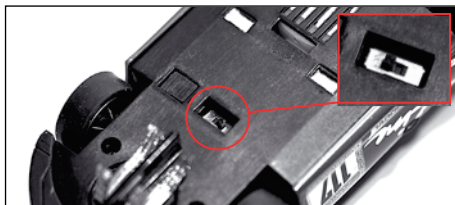
Auto Carrera EVOLUTION ideálně odpovídá dráze Carrera měřítka 1:24.

1 Ujistěte se, že je vodící kýl umístěn v kolejnici v dráze a že dvojitě kartáčky jsou v kontaktu s tratí vodící proud. Umístěte auto na připojenou část tratě.

2 + 3 Optimální nastavení kartáčků:

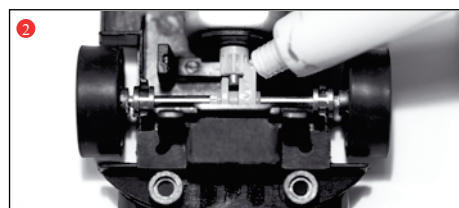
Pro zajištění vhodné a plynulé jízdy, jemně upravte konce kontaktních kartáčků do tvaru vějíře 2 a ohněte směrem k trati dle obr. 3. Jen konec kontaktního kartáčku by měl být v kontaktu s dráhou, v případě opotřebení mohou být trochu zastrženy. Prach a oděry by měly být čas od času odstraňovány z tratě a pohyblivých kartáčků. Během provozu mohou malé detailní části modelu, jako jsou spoilery nebo zrcátka odpadnout nebo se zlomit. Abyste tomu zabránili je možné je odstranit předem.

Změna jízdního směru



Změna směru je možná jen v případě přepnutí vypínače na spodní straně auta.

Údržba a péče



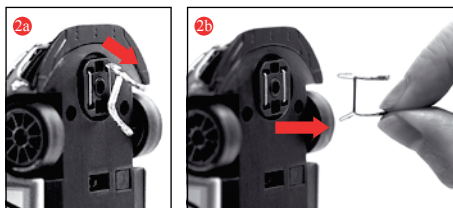
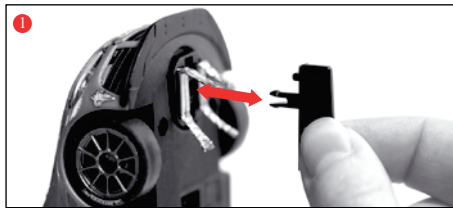
Pro zajištění správného fungování obvodu závodního motoru, by měly být všechny části závodní dráhy pravidelně čistěny. Před čištěním nejprve odpojte dráhu z elektrické sítě.

1 Závodní dráha: Pro udržení čistoty povrchu a dráhové kolejnice používejte suchou utěrku. K čištění nepoužívejte žádná rozpouštědla ani chemikálie. Pokud není autodráha v provozu, skladujte ji na suchém a místě chráněném před prachem, nejlépe v originálním balení.

2 Kontrola auta: K čištění a náprav a ložiska kol, pastorek převodovky, ozubená kola a ložiska a promázávání použijte přípravky bez pryskyřice a kyselin.

Můžete použít například párátko. Pravidelně kontrolujte stav pohyblivých kontaktů a pneumatik.

Výměna dvojitěho kartáčku a vodícího kýlu (lišty)

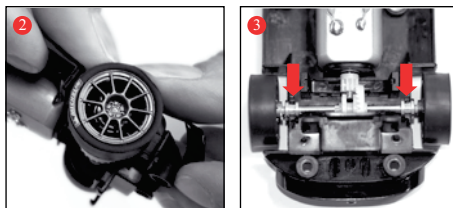


Rada: Doporučuje se vždy vyndávat a měnit jen jeden kartáček. Nikdy netahejte vozidlo zpět, může tím dojít k poškození brusky

1 Opatrně vytáhněte vodící kýl podle obr. 1.

2 Při výměně dvojitěho kontaktního kartáčku dejte pozor v první fázi na horní část výměnného kartáčku. 2a vytáhněte ho jen částečně a v druhé fázi je možné kontaktní kartáčky kompletně vyjmout 2b. Pro vložení postupujte stejným způsobem.

Výměna zadní nápravy



Odstraňte horní část auta z podvozku dle obr. 1. Tlakem vyjměte nápravu z ložisek 2. Vložte novou nápravu. Dávejte pozor na správnou polohu nápravy v ložiscích 3.

Řešení problémů Tipy pro řidiče

Řešení problémů:

V případě poruchy, zkontrolujte následující.

Správné připojení k elektrické síti.

Správné zapojení transformátoru a rychlostních ovladačů

Správnost spojení dráhy.

Čistota dráhy a kolejnic, odstranění všech předmětů,

kteř by mohly vadit v provozu.

Funkčnost pohyblivých kontaktů a jejich správný kontakt s kolejnicí.

Řidičská technika:

Můžete jet rychle po přímé dráze, ale měli byste brzdit

před zatáčkami a znovu zrychlovat až za nimi.

Nezakrývejte vozidlo, pokud běží motorek: výsledkem

může být přehřátí nebo poškození motorku.

Poznámka: Pokud používáte dráhový systém, který není vyroben pro Carrera, musí být původní vodící kýl nahrazen speciální vodícím kýlem (#85309). Při křížení nebo klopené zatáčky 1/30° (#20574) může být jízda mírně hlučná, což je naprosto přirozené a nijak to neovlivňuje bezchybnou funkci.

Všechny Carrera náhradní díly jsou k dispozici ve webovém obchodu:

www.carrera-toys.com www.carrera-toys.com

Technické specifikace

Výstupní napětí: Transformátor hračky



14,8 V 2 x 14,8 VA

Elektrické mody:

1) Provozní režim = vozy jsou ovládány pomocí ovladačů

rychlosti

2) Klidový režim / Stand-by režim = ovladače rychlosti

nejsou aktivovány, nehraje se

Odběr <1 wat/1w

3) Off-state – napájení je odpojeno od elektrické sítě



Tento výrobek je označen třídicím symbolem – domácí, elektrický a elektronický odpad. Tzn., že s výrobkem se musí nakládat dle evropské směrnice 2002/96/CE, pro snížení dopadu na životní prostředí. Pro více informací se prosím obračejte na dodavatele www.toy.cz. Elektronické produkty, které nejsou vyhozeny do speciálních sběrných dvorů, mohou být nebezpečné pro životní prostředí a lidské zdraví, protože obsahují nebezpečné látky.



WWW.TOY.CZ



Conforms to the safety requirements
of ASTM F963.



ConQuest entertainment a.s.
Hloubětínská 11
198 00, Praha 9

tel.: 284 000 111
info@toy.cz
www.toy.cz